



# RÉDUIRE LE GASPILLAGE DANS LE CONTEXTE DE LA PRISE EN CHARGE CLINIQUE

**Ian Forde**

Analyste confirmé de politiques

Division de la santé

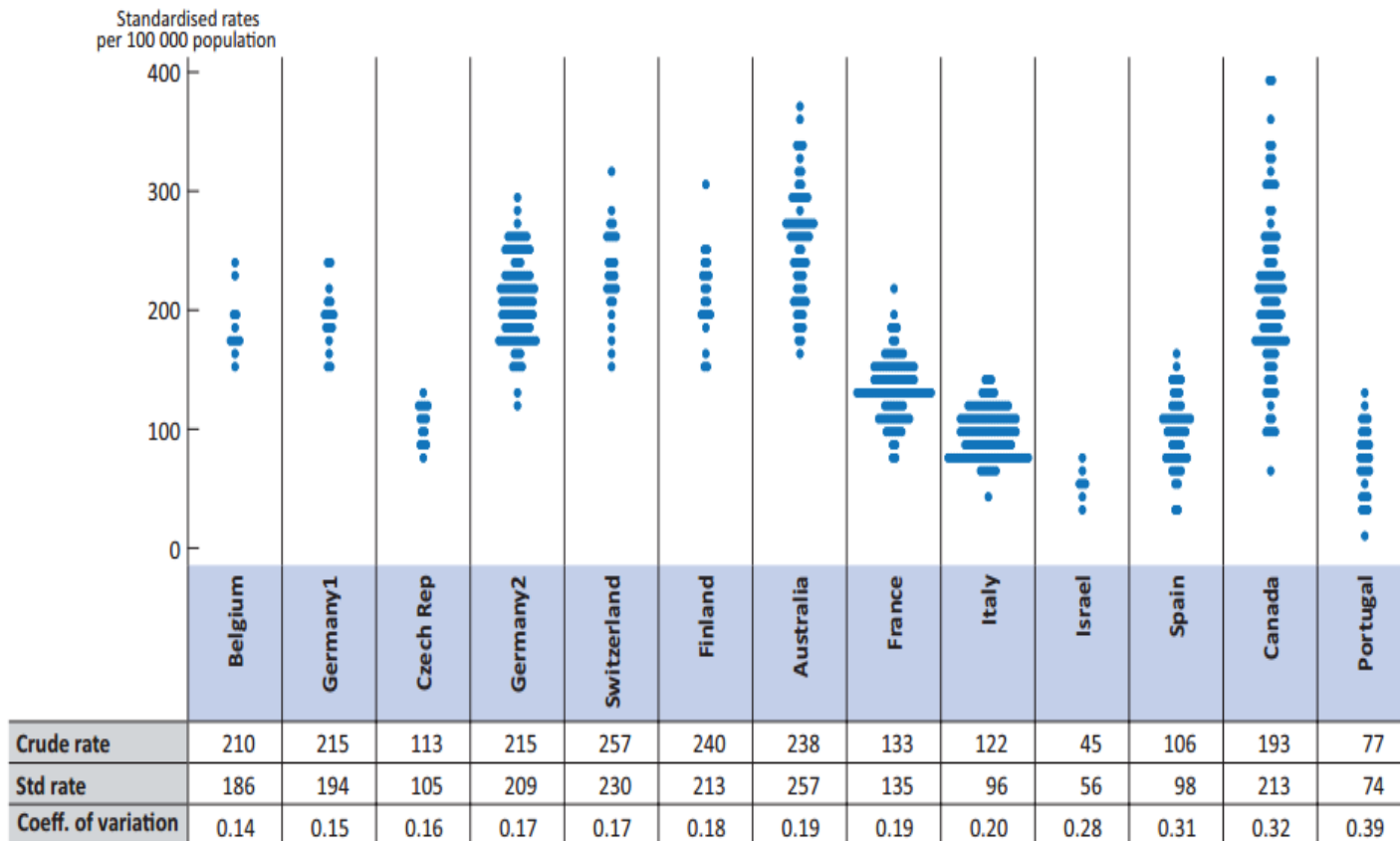


# LE DÉFI DES SOINS À FAIBLE VALEUR



# Les procédures de soins injustifiées sont très répandues

Taux d'arthroplastie du genou dans 13 pays de l'OCDE en 2011 ou l'année la plus récente

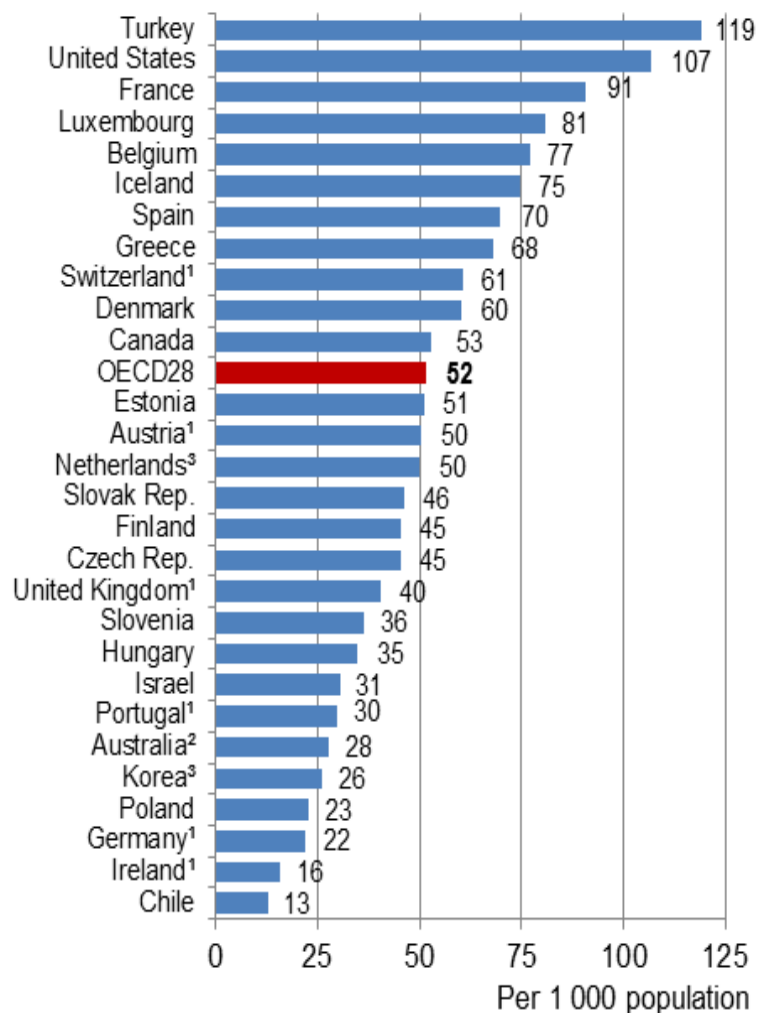


*Note:* Each dot represents a territorial unit. Rates are standardised using OECD's population over 15 years. Countries are ordered from the lowest to highest coefficient of variation within countries. Data for Portugal and Spain only include public hospitals. For Spain, the rates are reported based on the province where the hospital is located. Germany 1 and 2 refers respectively to Länder and Spatial Planning Regions.

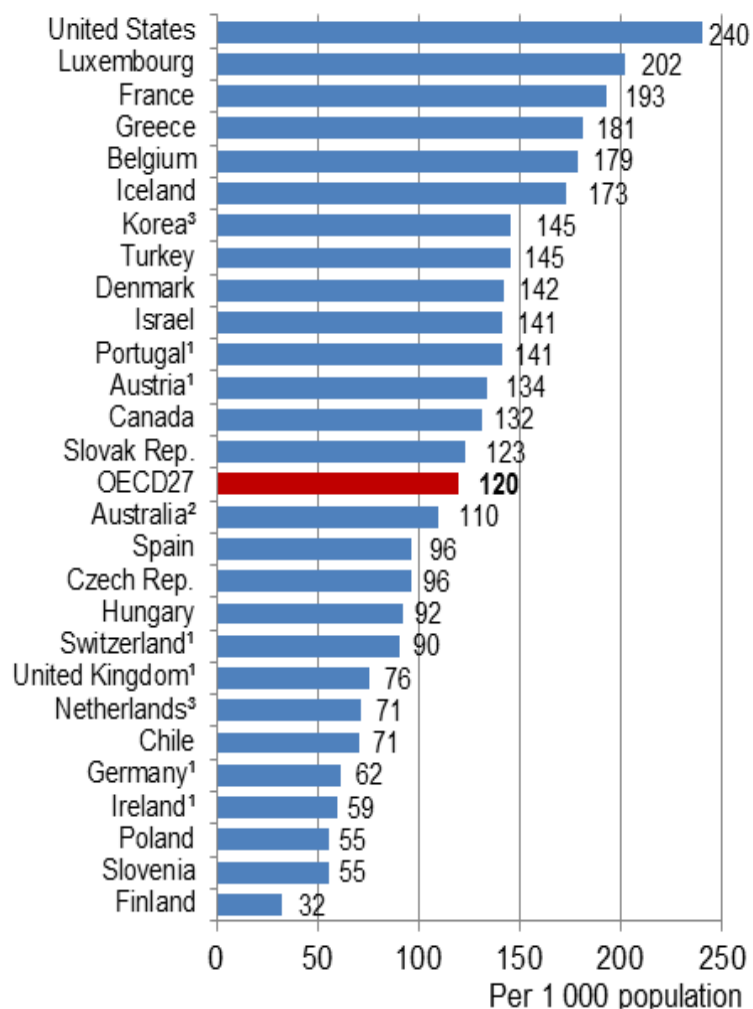
*Source:* Authors' estimates based on data submitted by countries for the OECD project.

# ...mais il est difficile d'identifier les soins «inappropriés»

Procédures d'IRM, 2013  
(ou année la plus récente)



Tomodensitométrie, 2013  
(ou année la plus récente)



# Derrière les soins à faible valeur: des perspectives diverses...



## Patient

Valeur accordée à la survie  
et à la qualité de vie



## Médecin

Potentialité d'une  
demande due au  
fournisseur



## Payeur

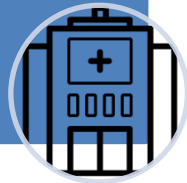
Effizienz des  
interventions



## ... et de nombreux facteurs

- Mauvaise coordination des soins
- Absence d'évaluation médico-économique
- System de paiement à l'acte

Système  
de santé



- Médecine défensive
- Déficit d'information
- Biais cognitif
- Intérêt financier à prescrire plus

Praticiens



- *Google medicine* et demande d'examens inutiles pour se rassurer
- Volonté de « tout essayer »

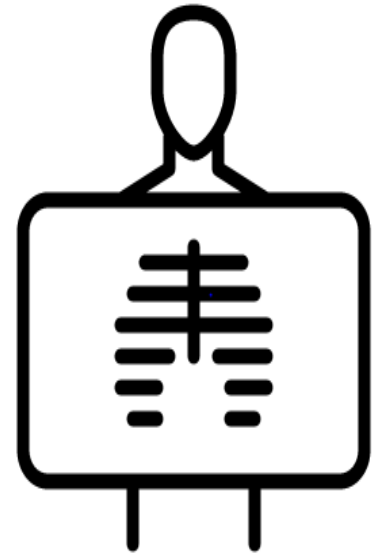
Patients



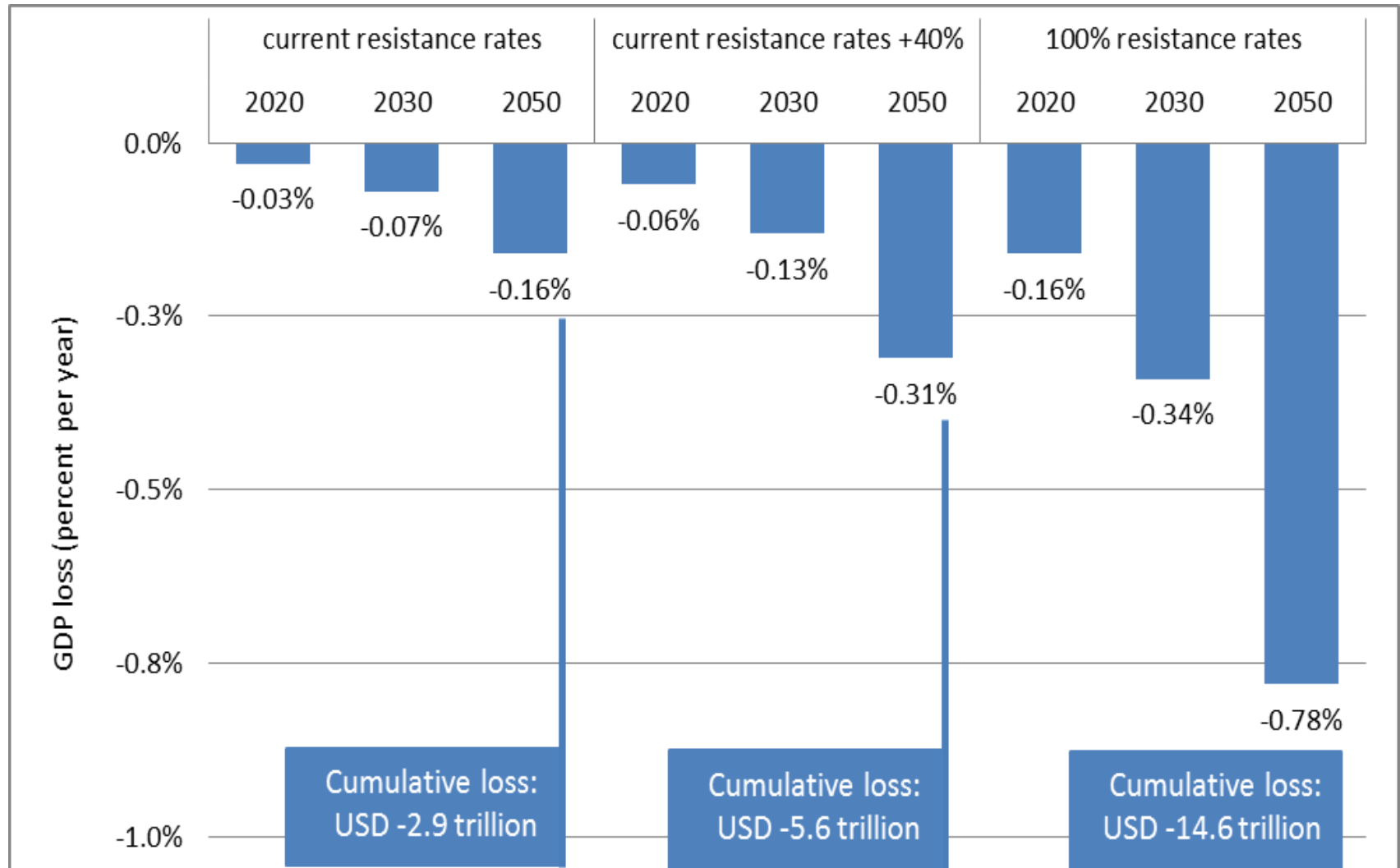
# Un problème qui coute cher...

Les **procédures** de soin **inefficaces** ou **inappropriées** impliquent un **coût** et potentiellement **des risques sanitaires élevés**

- Surdiagnostic de certains **cancers** (ex. : **sein, poumon, prostate**)
- Examens inutiles, y compris les **duplications** de **testes**
- Procédures chirurgicales inutiles/inefficaces (ex. : **arthroscopie du genou , hystérectomie**)
- Traitements inefficaces ou non voulus par le patient en **fin de vie**



# Perte annuelle de PIB (en %) dans les pays de l'OCDE par rapport au PIB sans résistance antimicrobienne





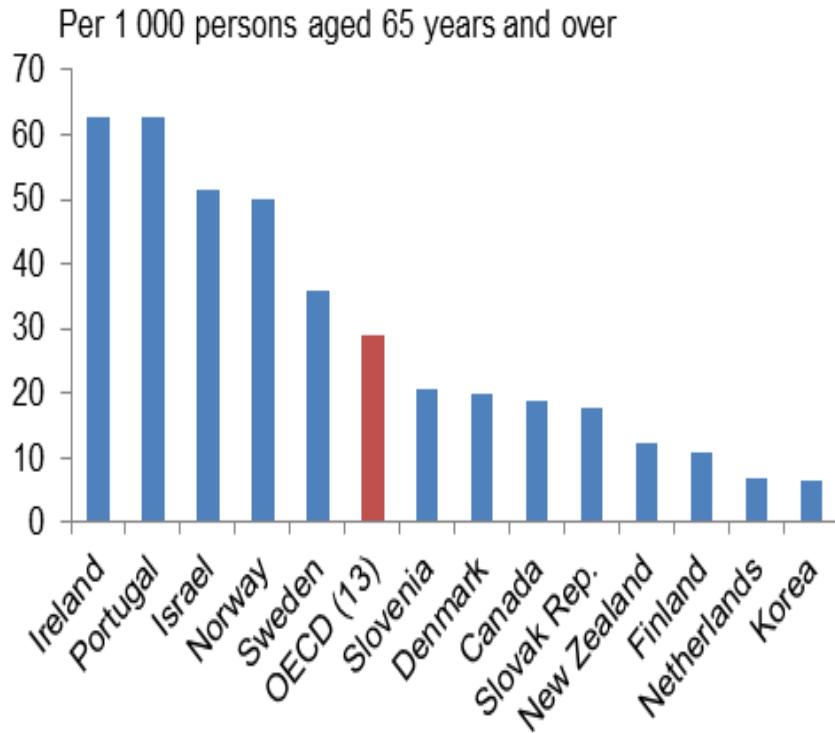


# MESURER LA PRÉVALENCE DES SOINS À FAIBLE VALEUR

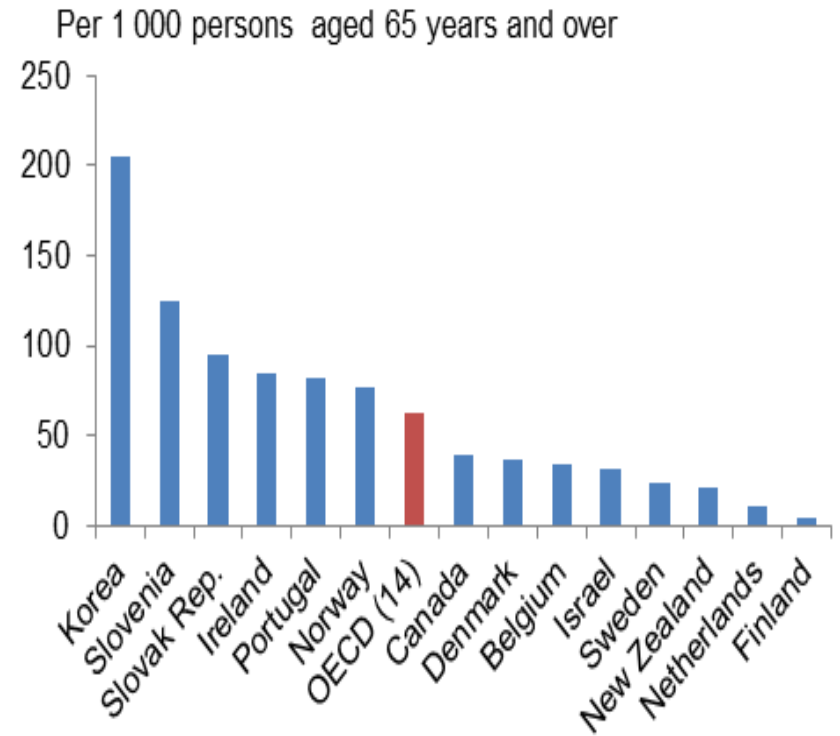


# Les indicateurs de soins inappropriés de l'OCDE

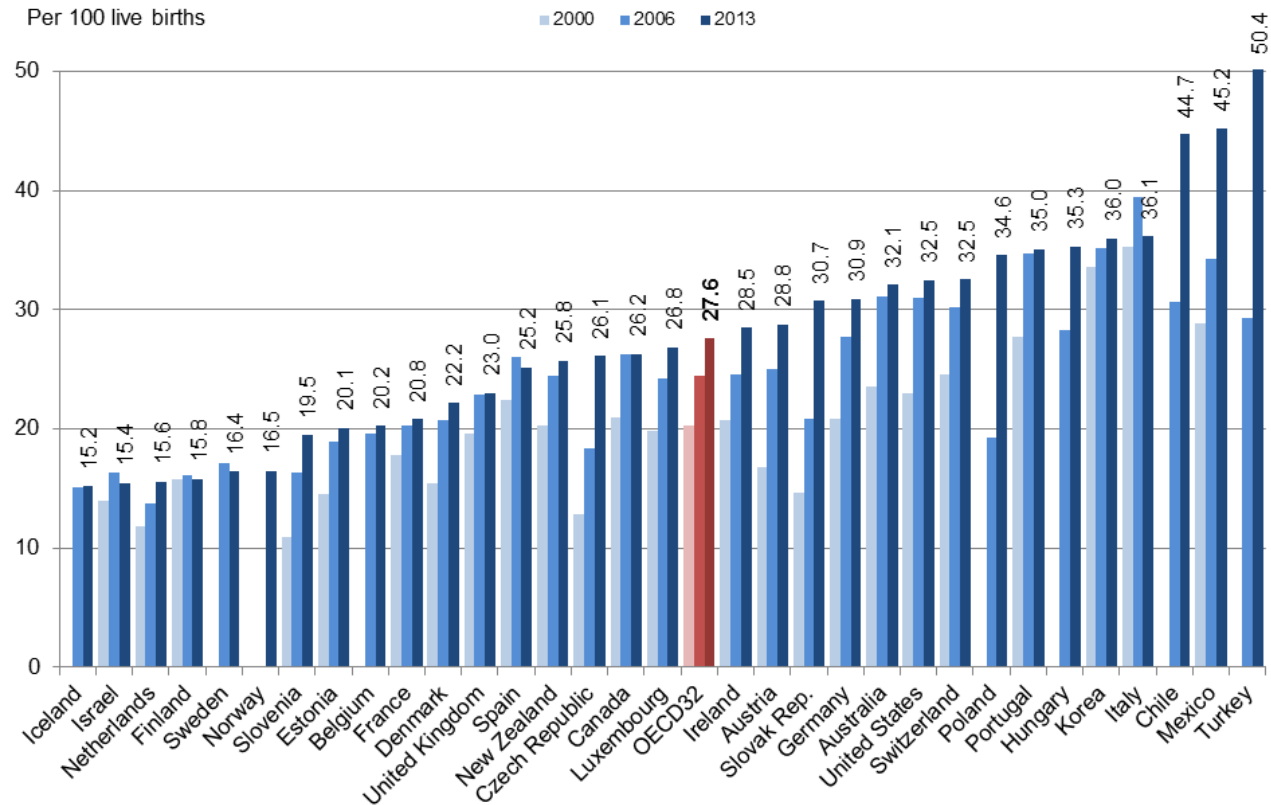
**Prescriptions à long terme de benzodiazépines ou analgésiques similaires pour les personnes âgées, 2013 (ou année la plus récente)**



**Prescriptions de benzodiazépines à long durée d'action ou analgésiques similaires pour les personnes âgées, 2013 (ou année la plus récente)**



# L'accouchement par césarienne, un problème en progression constante



Progression de **20% à 28%** entre 2000 et 2013.

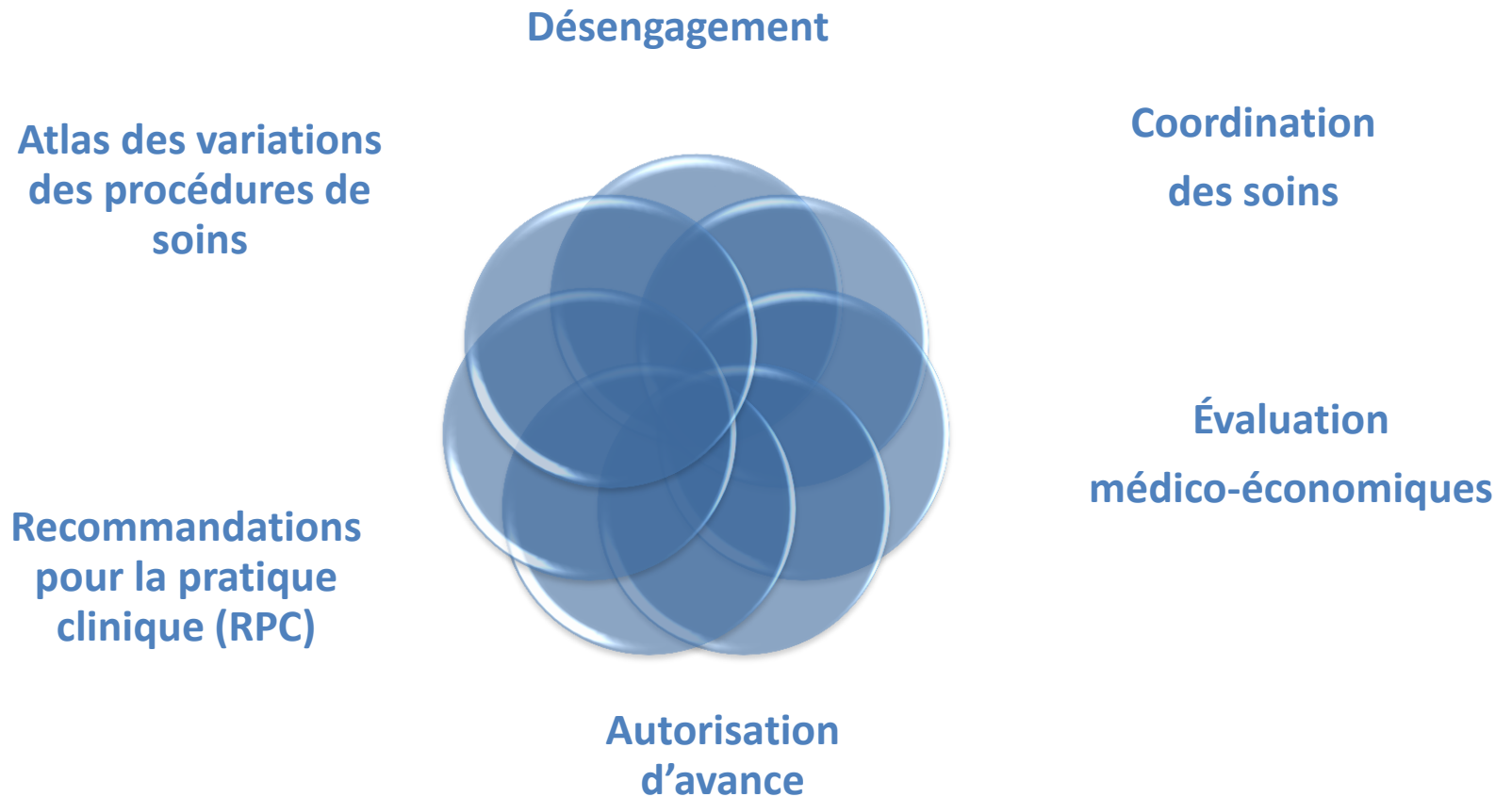
- **Le choix des femmes enceintes** n'explique qu'une petite partie de l'augmentation du taux de césariennes.
- Les pratiques de **médecine défensive** et **l'intérêt financiers** des médecins à privilégier la césarienne (du fait d'un remboursement plus élevé) plutôt que l'accouchement par voie



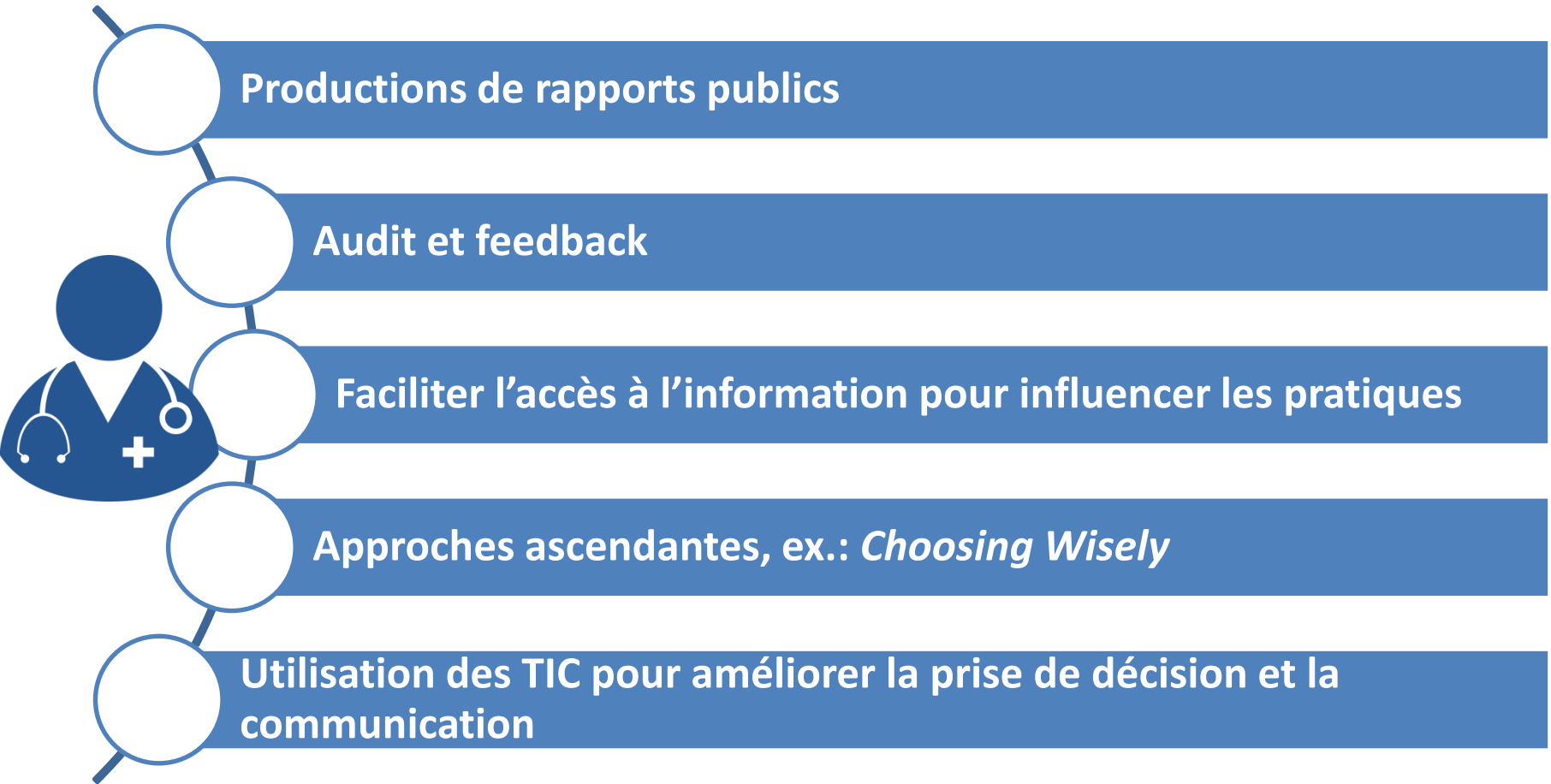
# POLITIQUES DE SANTÉ ET STRATÉGIES POUR RÉDUIRE LA PRÉVALENCE DES SOINS À FAIBLE VALEUR



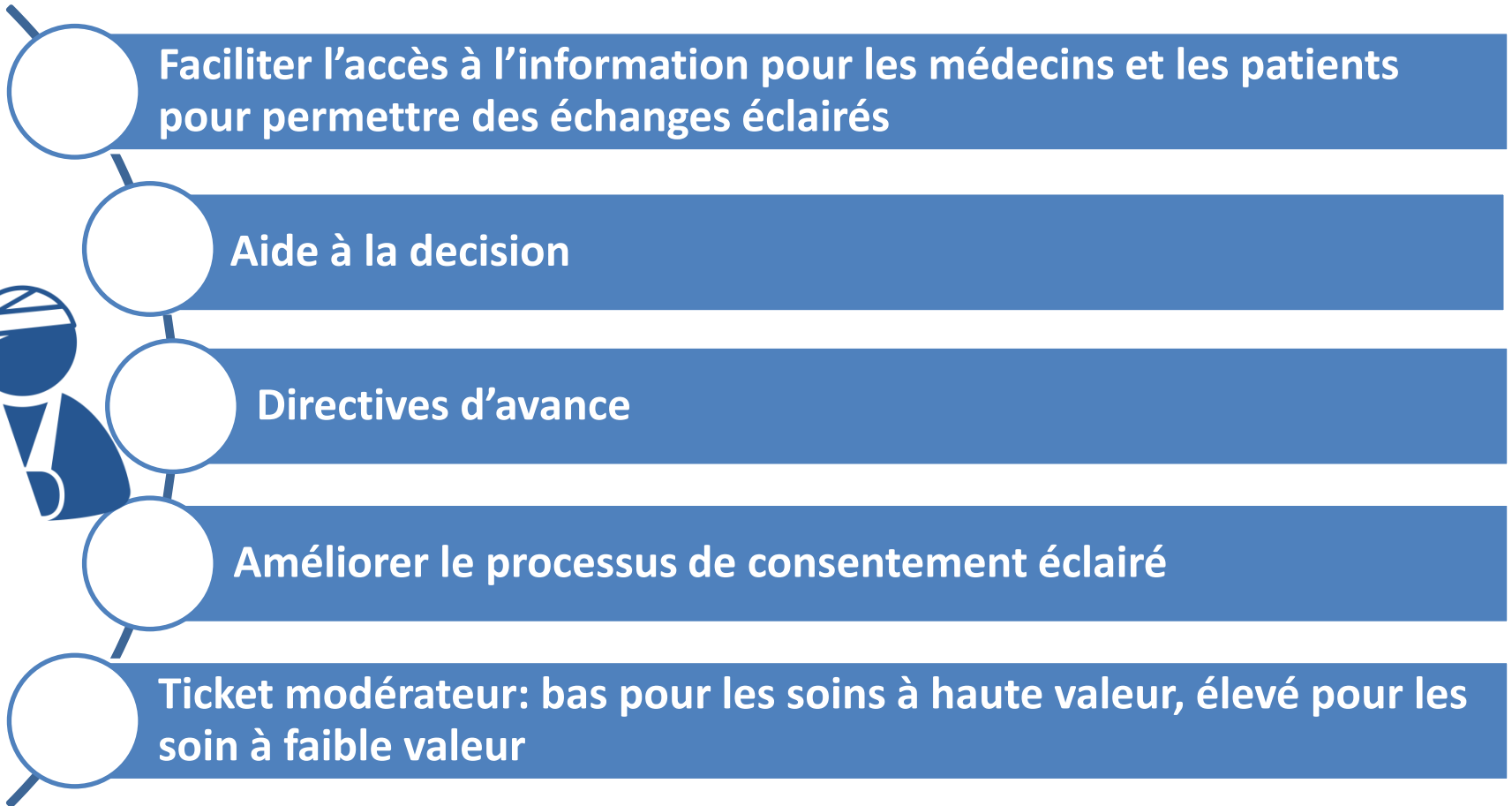
# Identifier et réduire les soins à faible valeurs



# Stratégies possibles au niveau des praticiens



# Donner un nouveau rôle au patient





**Vous croyez  
avoir besoin  
d'une radiographie  
ou d'une IRM?  
Pensez-y bien.**

Un dialogue responsable sur les examens  
médicaux, traitements et procédures.

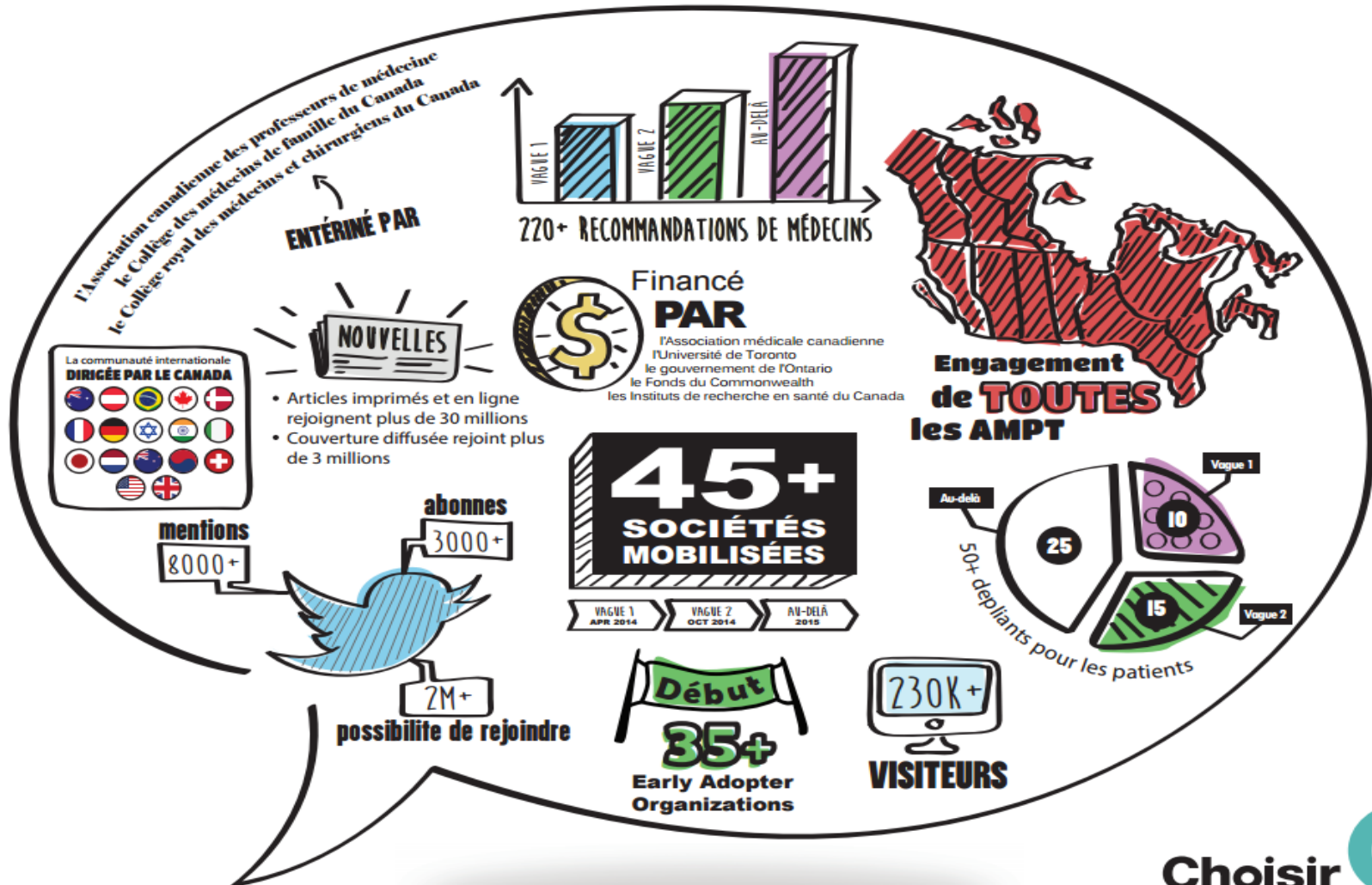
Parlez-en à votre médecin ou visitez  
le site Internet [ChoisirAvecSoin.org](http://ChoisirAvecSoin.org)

 @ChoisirAvecSoin

**Choisir  
avec soin** 



# L'OCDE et la campagne « Choosing Wisely »



## Questions à examiner

1. Quelles méthodes de détection et d'évaluation des traitements et prescriptions excessifs ont-elles été les plus efficaces dans vos systèmes ?
2. Quels sont les éléments essentiels de stratégies fructueuses visant à améliorer la coordination des soins et à réduire les délais, les répétitions et les erreurs ?

# Merci

Contact: [ian.forde@oecd.org](mailto:ian.forde@oecd.org)

Read more about our work



Follow us on Twitter: [@OECD\\_Social](https://twitter.com/OECD_Social)



Website: [www.oecd.org/health](http://www.oecd.org/health)